



Art-Nr.: 89051

## WSK 70.6 N 30/5A 2,5VA KI.1 - Wickelstromwandler

### Abmessungen:

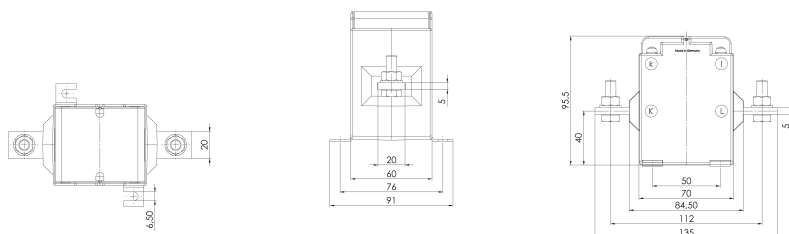
### Technische Daten:

Scheinleistung (VA):	2,5
Genauigkeitsklasse:	1
Typ-Name:	WSK
Typ-Nummer:	70.6 N
Sekundärstrom:	5
Primärstrom:	30
Typ-Name:	WSK
Typ-Nummer:	70.6 N

### Allgemeine technische Daten:

Scheinleistung (VA):	2,5
Genauigkeitsklasse:	1
Sekundärstrom:	5
Primärstrom:	30

### Technische Zeichnungen:



### Kontakt

Dahms GmbH Max-Keith-Straße 66 45136 Essen [Telefon: 0201 - 890885-0](tel:0201-890885-0) [E-Mail: dahms@dahms-gmbh.de](mailto:dahms@dahms-gmbh.de)