



Art-Nr.: 89058

WSK 70.6 N 40/5A 15VA KI.1 - Wickelstromwandler

Abmessungen:

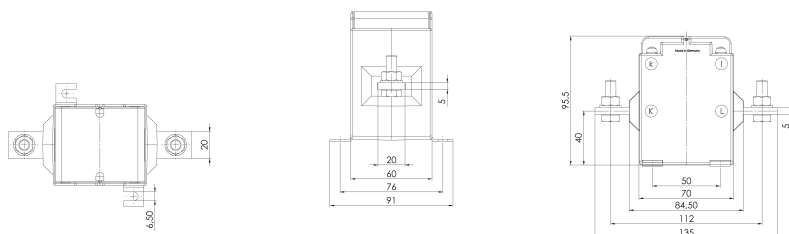
Technische Daten:

Genauigkeitsklasse:	1
Typ-Name:	WSK
Typ-Nummer:	70.6 N
Scheinleistung (VA):	15
Sekundärstrom:	5
Primärstrom:	40
Typ-Name:	WSK
Typ-Nummer:	70.6 N

Allgemeine technische Daten:

Genauigkeitsklasse:	1
Scheinleistung (VA):	15
Sekundärstrom:	5
Primärstrom:	40

Technische Zeichnungen:



Kontakt

Dahms GmbH Max-Keith-Straße 66 45136 Essen [Telefon: 0201 - 890885-0](tel:0201-890885-0) [E-Mail: dahms@dahms-gmbh.de](mailto:dahms@dahms-gmbh.de)