



Art-Nr.: 50-2004

D · A · H · M · S  
industrial components

## CTB 31.35 250/5A 5VA KI.0,5 - Aufsteckstromwandler m. Steckklemmen & UL Zulassung

### Abmessungen:

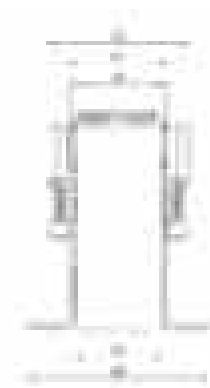
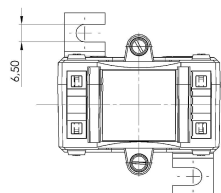
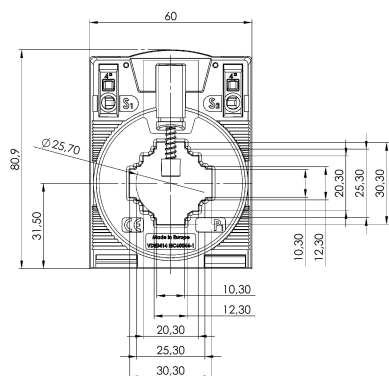
### Technische Daten:

Typ-Nummer:	31.35
Genauigkeitsklasse:	0,5
Primärstrom:	250
Scheinleistung (VA):	5
Sekundärstrom:	5
Typ-Name:	CTB
Typ-Nummer:	31.35
Typ-Name:	CTB

### Allgemeine technische Daten:

Genauigkeitsklasse:	0,5
Primärstrom:	250
Scheinleistung (VA):	5
Sekundärstrom:	5

### Technische Zeichnungen:



### Kontakt

Dahms GmbH Max-Keith-Straße 66 45136 Essen Telefon: 0201 - 890885-0 E-Mail: [dahms@dahms-gmbh.de](mailto:dahms@dahms-gmbh.de)