



Art-Nr.: 0056821

# PH 9260 Halbleiterrelais 100A (AC 51) 6600 1150A (10 ms) 150A (1 s) 24 - 240 V

## Abmessungen:

Abmessung (BxHxT mm): 22,5 x 82 x 99

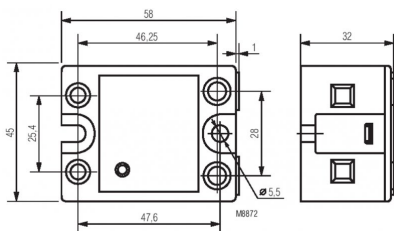
## Technische Daten:

Laststrom :	100A (AC 51)
Grenzlastintegral I <sup>2</sup> t [A <sup>2</sup> S]:	6600
Überlaststrom (max.):	1150A (10 ms)
Period. Überlaststrom:	150A (1 s)
Lastspannung:	24 - 240 V

## Allgemeine technische Daten:

Abmessung (BxHxT mm):	22,5 x 82 x 99
Steuerspannung:	4 - 32 V DC
Steuerspannung:	auf Anfrage
Anschlüsse:	Steuerkreis M3 1.5 mm <sup>2</sup> Litze
Anschlüsse:	Lastkreis M4 10 mm <sup>2</sup> Litze
Anschlüsse:	Befestigung M x 8

## Technische Zeichnungen:



## Kontakt

Dahms GmbH Max-Keith-Straße 66 45136 Essen [Telefon: 0201 - 890885-0](tel:0201-890885-0) [E-Mail: dahms@dahms-gmbh.de](mailto:dahms@dahms-gmbh.de)